

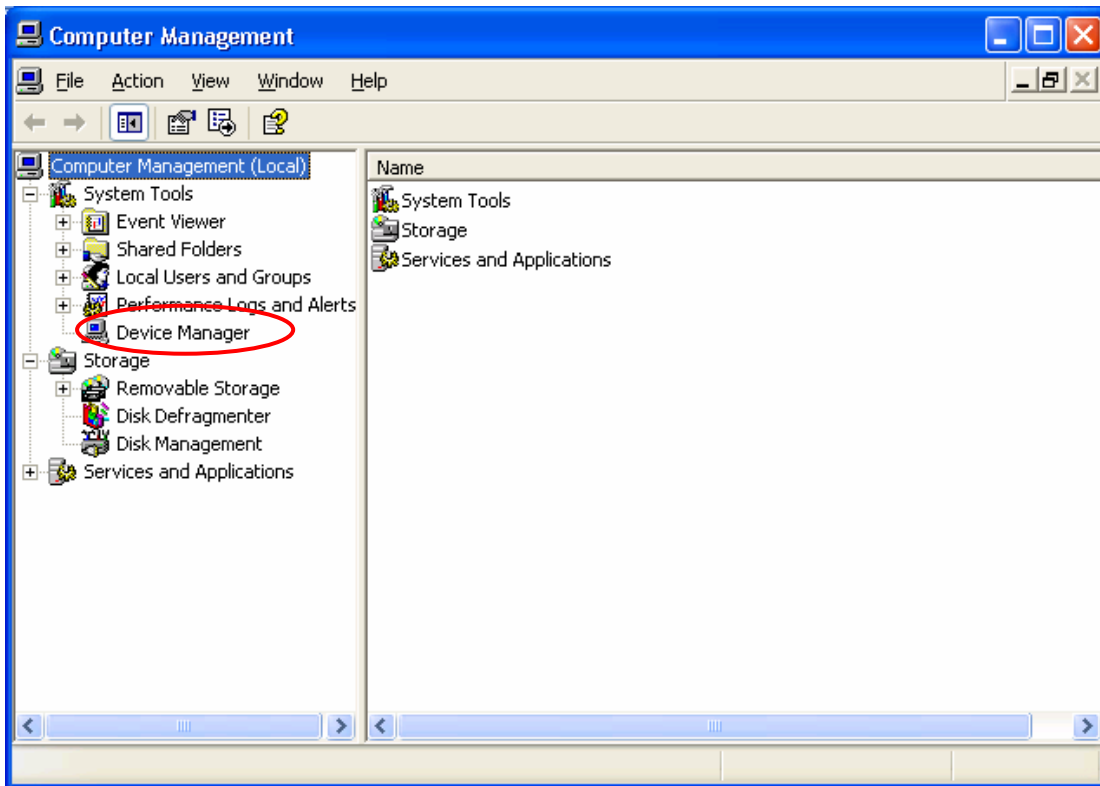
## B12xxTU

1. Intel Chipset Installation Utility for ICH8  
[sp36880.exe](#) (1.91M)
2. Mobile Intel 965 Express Chipset Family Driver  
[sp38326.exe](#) (17.43M)
3. Microsoft Universal Audio Architecture  
[sp33566.exe](#) (54.24M)
4. ADI SoundMAX High-Definition (HD) Audio Driver for Microsoft Windows XP  
[sp36218.exe](#) (6.87M)
5. Modem Driver Installer for Microsoft Windows XP (32-bit)  
[sp36004.exe](#) (5.7 MB)
6. Ricoh R5C853/R5C803 Flashmedia Driver  
[sp35519.exe](#) (2.7 MB)
7. Ethernet Drivers for Microsoft Windows XP  
[sp35882.exe](#) (36 MB)
8. Broadcom Wireless LAN Driver  
[sp34152.exe](#) (4.29M)
9. Intel PRO/Wireless Drivers  
[sp34489.exe](#) (5.85M)
10. Hp Wireless Assistant  
[sp34510.exe](#) (3.2M)
11. Software Support for HP Integrated Module with Bluetooth Wireless Technology  
[sp34842.exe](#) (94.68M)
12. HP Quick Launch Buttons  
[sp38171.exe](#) (19.65M)
13. Webcam  
[sp34746.exe](#) (8.02M)
14. Synaptics Touchpad  
[sp37065.exe](#) 1/1 (24.26M)

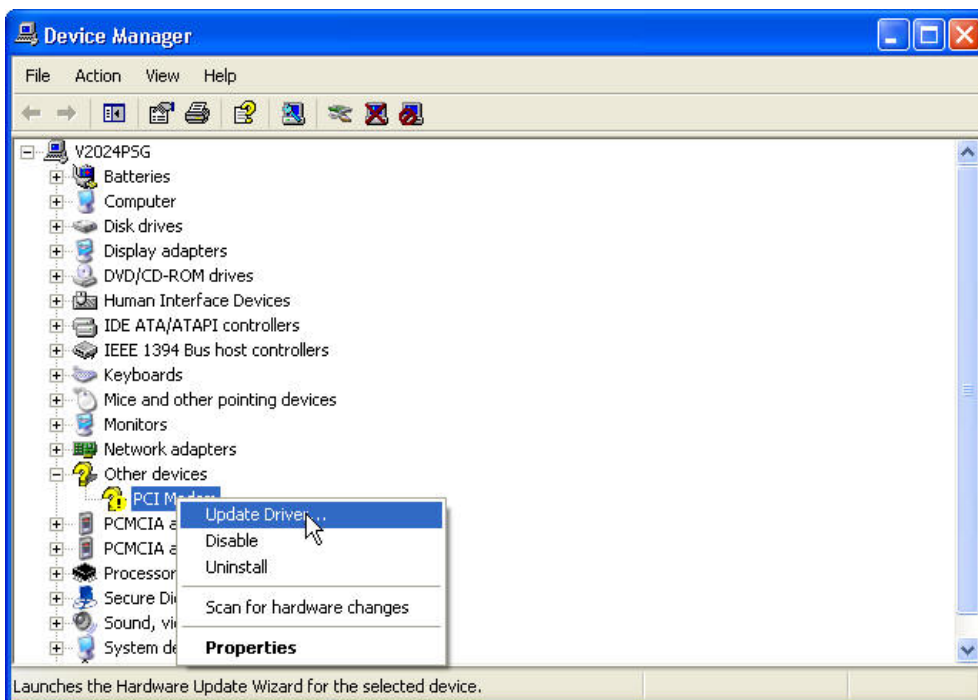
\*\*\*\* ถ้าไม่สามารถโหลดได้ ให้นำชื่อไฟล์ ไป Search จากหน้าแรกของ Website [www.HP.com](http://www.HP.com) นะครับ หรือที่ <ftp://ftp.hp.com/pub/softpaq/>

## การติดตั้ง Driver แบบ Manual

ไปที่ Device Manager (Click ขวาที่ My Computer แล้วเลือก Manage เลือก Device manager ทางด้านซ้าย)



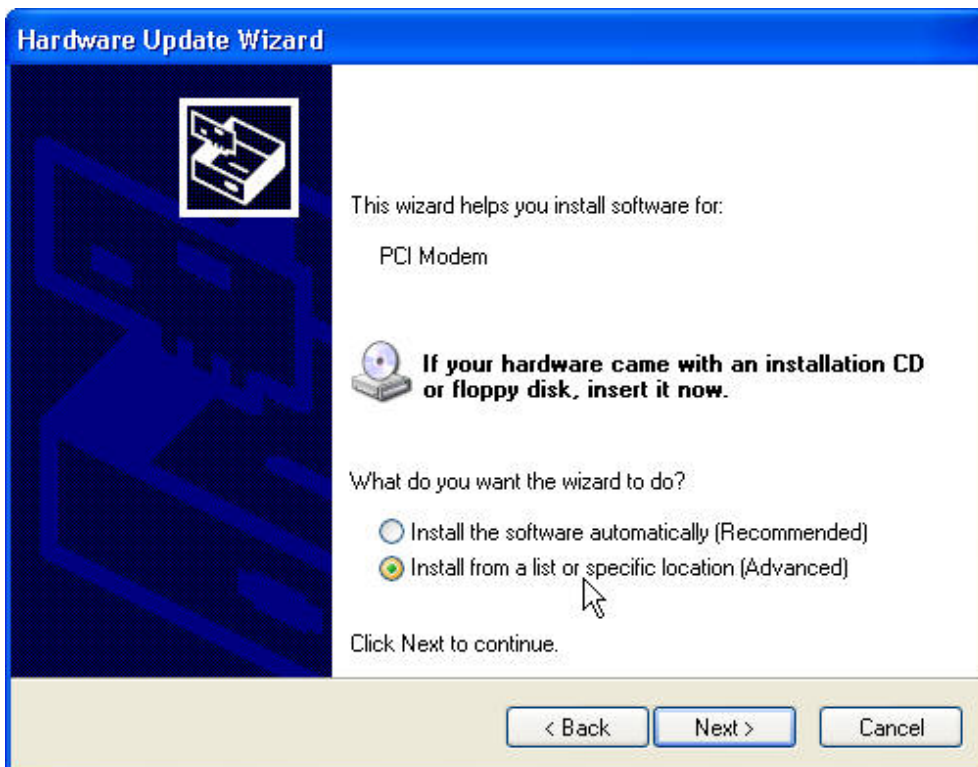
คลิกขวาที่อุปกรณ์ที่ต้องการจะลง เลือก update Driver



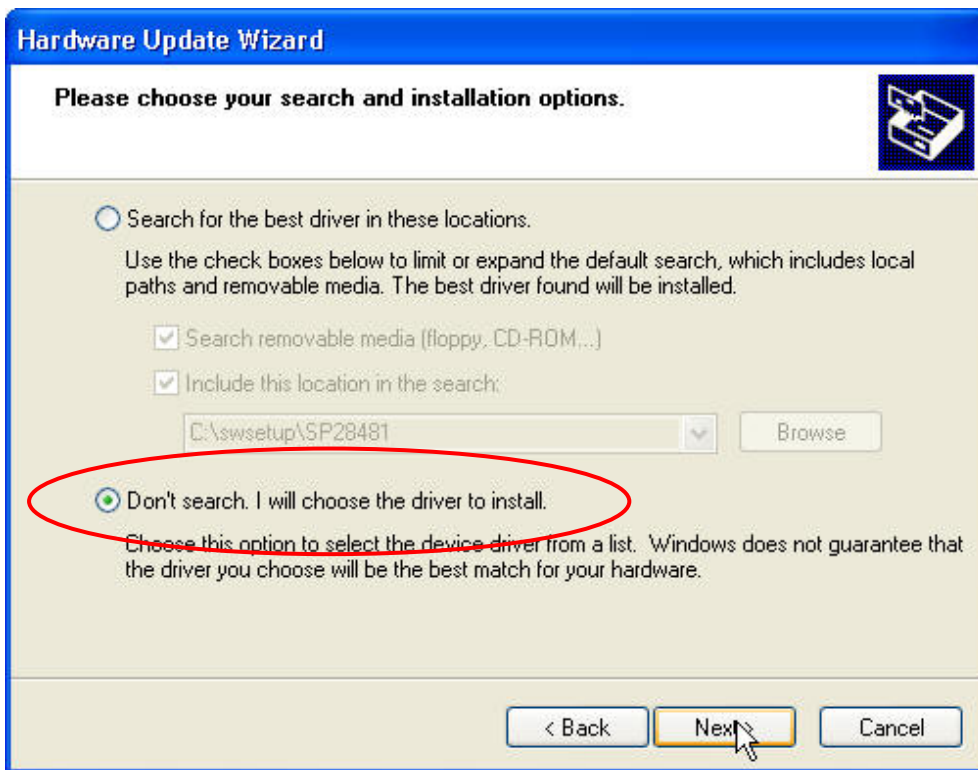
เลือก ข้อไหนก็ได้ แล้ว Click Next



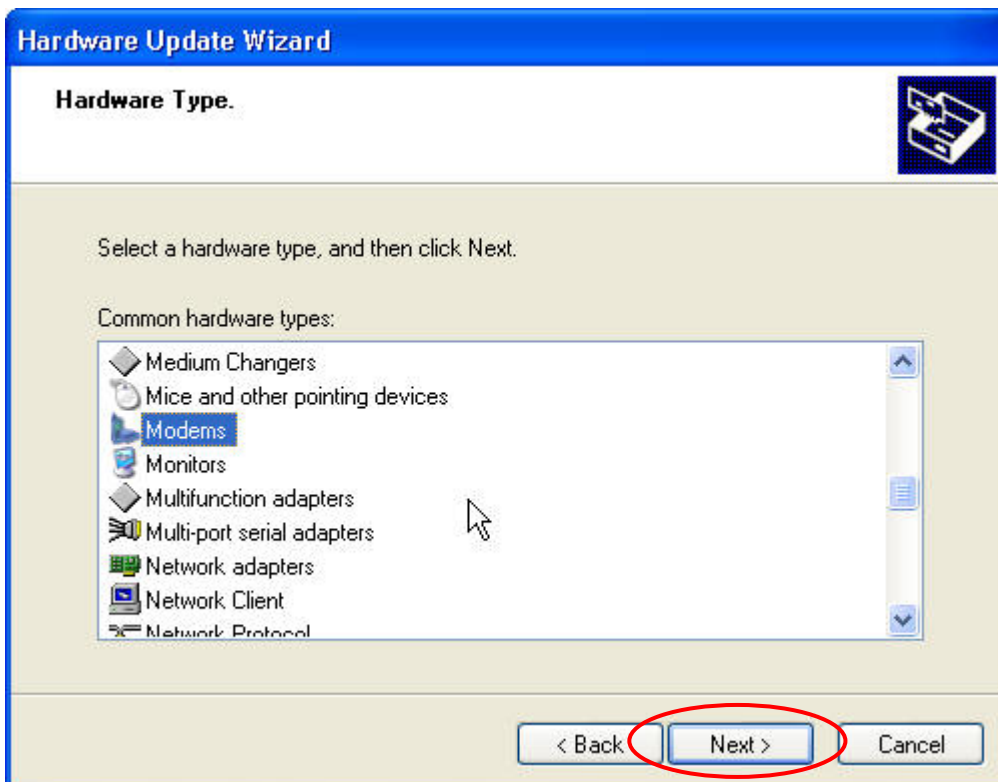
เลือก หัวข้อที่ 2 (Advanced)



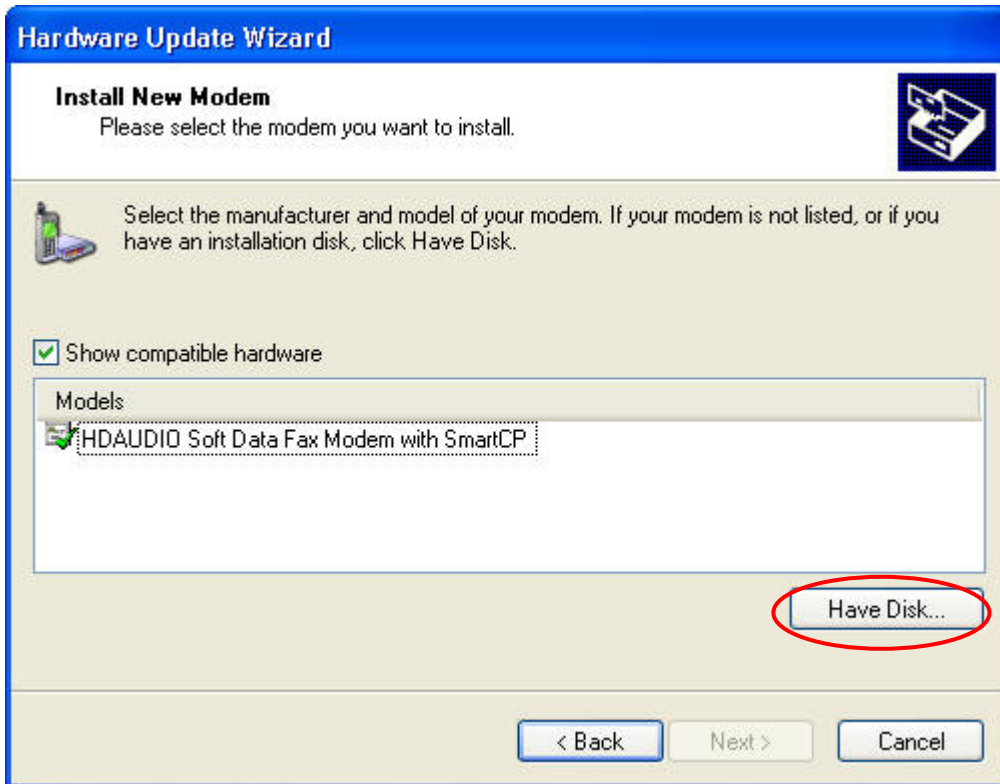
เลือกตัวล่างสุด Don't Search



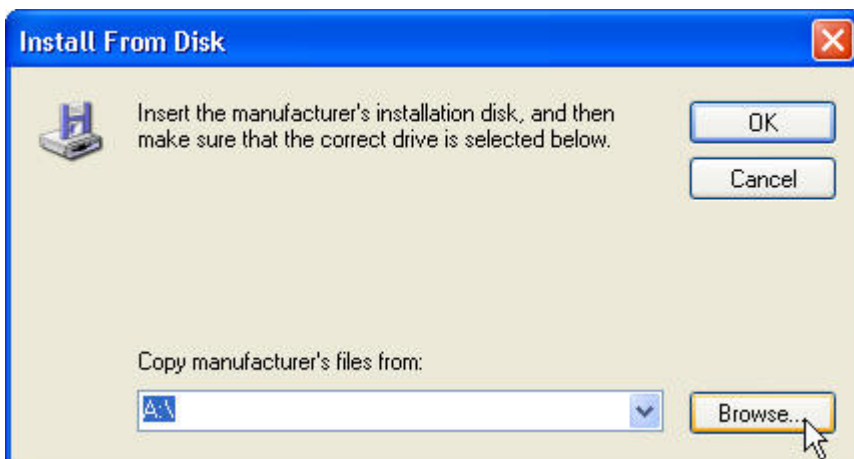
เลือก อุปกรณ์ที่ต้องการติดตั้ง (ในตัวอย่างเป็นการลง Driver Modem) แล้ว Click Next



ถัดมาให้เลือกที่หัวข้อ Have Disk



แล้ว Browse ไปที่ ตำแหน่งที่เราทำการ Extract File เอาไว้ จากนั้นเลือก ไฟล์นามสกุล .INF มาเพื่อทำการติดตั้ง



เมื่อทำการติดตั้งเรียบร้อยแล้วให้ทำการ Restart เครื่อง ก็จะสามารใช้งานได้ปกติ